

PROFIL D'IMMIGRATION ET DE DIVERSITÉ ETHNOCULTURELLE DANS LES QUARTIERS SOUS-ÉTUDE

MIEUX CONNAÎTRE LES POPULATIONS IMMIGRANTES DESSERVIES AFIN DE MIEUX LES ACCOMPAGNER DANS LE SUD-OUEST DE MONTRÉAL

Cette étude a tenté de répondre à : **Comment agir ensemble pour améliorer l'offre de services nécessaires à une meilleure intégration des personnes immigrantes qui font appel aux organismes situés dans le Sud-Ouest, dans les quartiers Saint-Henri, Petite-Bourgogne et Griffintown ?**

L'arrondissement du Sud-Ouest vit:

- Une période de transformation sociale, culturelle géographique, environnementale et économique qui aurait une influence sur la dynamique du Vivre-Ensemble.
- Le tissu communautaire y est dense et diversifié (...).
- L'ampleur des défis actuels auxquels fait actuellement face le Sud-Ouest milite en faveur de l'union des forces et de l'expression d'une solidarité entre les quartiers.

25%

de la population de l'arrondissement du Sud-Ouest est **immigrante**

54%

des immigrants sont de la catégorie **Immigration économique**

26%

des immigrants sont de la catégorie **Parrainage familial**

19%

des immigrants ont été admis à titre de **réfugiés**

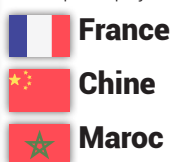
SAINT-HENRI

15 000 habitants

20% d'immigrants

59% ont le français comme langue maternelle

Principaux pays d'origine



Principaux pays d'origine pour l'immigration récente



PETITE-BOURGOGNE

10 000 habitants

37% d'immigrants

42% ont une langue maternelle autre que le français ou l'anglais

Principaux pays d'origine



Principaux pays d'origine pour l'immigration récente



51%

des immigrants ont entre **25 et 44 ans**

20%

est d'**immigration récente** (arrivés entre 2011 et 2016)

GRIFFINTOWN

8 000 habitants

31% d'immigrants

7% sont d'immigration récente

Principaux pays d'origine



Principaux pays d'origine pour l'immigration récente



Étude réalisée à l'automne 2018 par Anne Martin et Tassasit Zerdani, co-chercheuses pour le CÉDA

LA RECHERCHE ET SES RÉSULTATS

MIEUX CONNAÎTRE LES POPULATIONS IMMIGRANTES DESSERVIES AFIN DE MIEUX LES ACCOMPAGNER DANS LE SUD-OUEST DE MONTRÉAL



PROFIL ET DÉFIS DES PERSONNES IMMIGRANTES AYANT PARTICIPÉ À L'ÉTUDE

59%



des immigrants sont au Québec depuis plus de 5 ans

85%



sont des résidents permanents ou des citoyens canadiens

47%



sont hautement scolarisés (baccalauréat ou maîtrise)

64%



vivent avec un sentiment d'isolement

72%



ont besoin d'accompagnement pour intégrer le marché de travail

73%



ont besoin de suivre un cours de francisation

49%

ont déclaré que leurs compétences et expériences professionnelles ne sont pas reconnues

RECHERCHE EXPLORATOIRE

57

personnes immigrantes

49

intervenants et intervenantes

4

outils de collecte de données: consultation de données secondaires; sondages par questionnaires; entrevues en profondeur et focus groupes



DÉFIS DES INTERVENANTS ET DES INTERVENANTES

48%



des intervenants ont déclaré rencontrer des défis d'intervention

42%



rencontrent des problèmes linguistiques

48%



souhaitent bonifier leurs compétences grâce à un accès à une boîte à outils

42%



manquent de temps lors des interventions

62%



souhaitent bonifier leurs compétences d'intervention par la formation

33%



souhaitent bonifier leurs compétences en participant aux tables de concertation



PORTRAIT DE L'OFFRE DE SERVICES DANS LES QUARTIERS

91%

des organismes offrent des services aux personnes immigrantes

61%

des répondants immigrants disent qu'il est difficile de localiser et de rejoindre ces services

Les deux services les plus offerts sont :

67%

activités sociales

64%

information sur les services existants

Les services les plus utilisés par les personnes immigrantes sont :

74%

formation en français

54%

référéncement vers les services

73%

services de soutien à l'emploi

INTERPRÉTATION DES RÉSULTATS

MIEUX CONNAÎTRE LES POPULATIONS IMMIGRANTES DESSERVIES AFIN DE MIEUX LES ACCOMPAGNER DANS LE SUD-OUEST DE MONTRÉAL

ÉQUILIBRE ENTRE L'OFFRE ET LA DEMANDE DE SERVICES

Nécessité de plus de corrélation entre la déclinaison et l'articulation de l'offre pour mieux tenir compte des réalités des personnes immigrantes

DÉFIS POUR LES INTERVENANTS ET INTERVENANTES

Entre autres, l'appropriation en continu de compétences interculturelles et de savoirs culturels démontrant leur capacité d'actualiser leur approche

DES DÉFIS D'ACCESSIBILITÉ AUX SERVICES POUR LES PERSONNES IMMIGRANTES

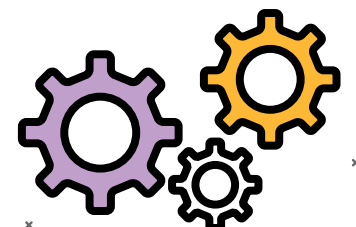
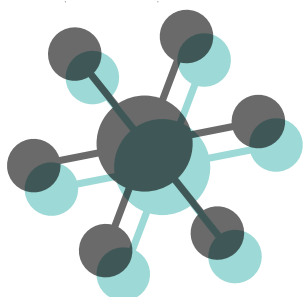
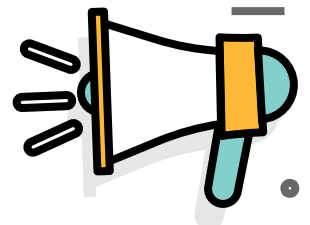
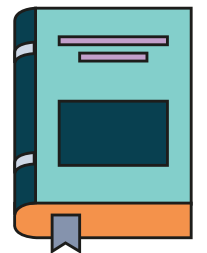
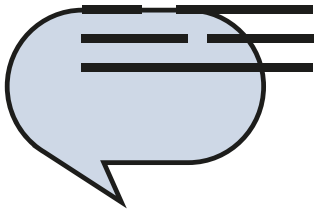
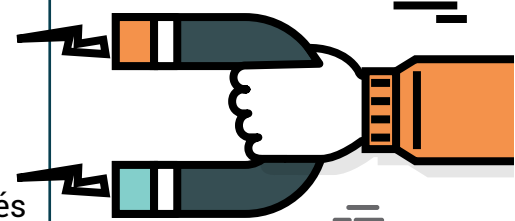
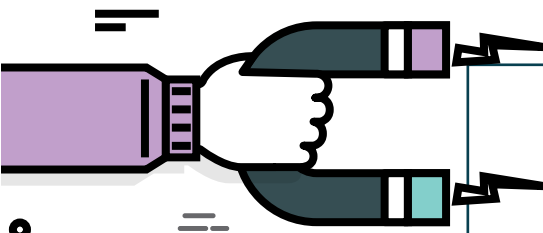
Importance pour le réseau communautaire d'instaurer d'autres façons de faire pour promouvoir les services

DES DÉFIS D'INTÉGRATION ET D'INCLUSION

Importance d'articuler une vision commune pour la défense globale des droits des immigrants et des immigrantes et d'amorcer une réflexion critique sur l'approche collective d'intervention sur le territoire

BESOINS ET OBSTACLES ENTRELIÉS

Interdépendance des besoins d'accompagnement des personnes immigrantes pour leur intégration sociale, culturelle et économique. Défi constant de décodage de cette complexité dans l'intervention.



RECOMMANDATIONS

Nos recommandations pour un plus grand arrimage des actions et pour une approche intégrée.

MIEUX CONNAÎTRE LES POPULATIONS IMMIGRANTES DESSERVIES AFIN DE MIEUX LES ACCOMPAGNER DANS LE SUD-OUEST DE MONTRÉAL

BONIFIER LA COLLABORATION
entre les différents organismes
des quartiers pour mieux faire
connaître leurs services

**CONSOLIDER UN RÉSEAU
DE CONCERTATION SUD-OUEST**
sur les enjeux de l'immigration, de
l'intégration et du Vivre-Ensemble

**RENFORCER L'INTERVENTION
EN CONCERTATION**
pour mieux suivre les utilisateurs
et les accompagner vers la réalisation
de leurs objectifs

**DÉFINIR EN COLLECTIF
UN MODE D'INTERVENTION**
adapté aux réalités des personnes
aînées immigrantes en collaborant
avec les réseaux et le personnel
d'intervention qui interviennent
auprès d'elles

MENER DES ACTIONS COMMUNES
visant une plus grande solidarité
et responsabilité sociale

**RENOUVELER L'APPROCHE
D'ACCOMPAGNEMENT DE PROXIMITÉ**
vers les communautés, les institutions,
en se rapprochant des associations

**DÉVELOPPER
DES PROJETS CONCERTÉS**
en partenariat visant le
développement de compétences
collectives ou communautaires

**ABORDER LES ENJEUX DE L'INTÉGRATION
ET DU VIVRE-ENSEMBLE LOCAL**
de manière transversale dans les instances
de concertation

Pour obtenir le texte intégral de la recherche, veuillez consulter le site Web du CÉDA : www.cedamtl.org